

Oct
12
2020
0

SE INICIARON TRABAJOS DE MEDICIÓN TOPOGRÁFICA ENTRE NAHUALÁ Y SANTA CATARINA IXTAHUACAN, EN SOLOLÁ

By analu



El proceso que iniciamos hoy, lo ponemos en las manos de Dios, dijo el Vicepresidente de la República, licenciado Guillermo Castillo Reyes, quién viajó esta mañana a los campos de la Finca El Alto, ubicada entre los municipios de Nahualá, y Santa Catarina Ixtahuacán, Sololá, para dar inicio a los estudios de campo, en ese lugar, que se encuentran en diálogo para buscar la paz.

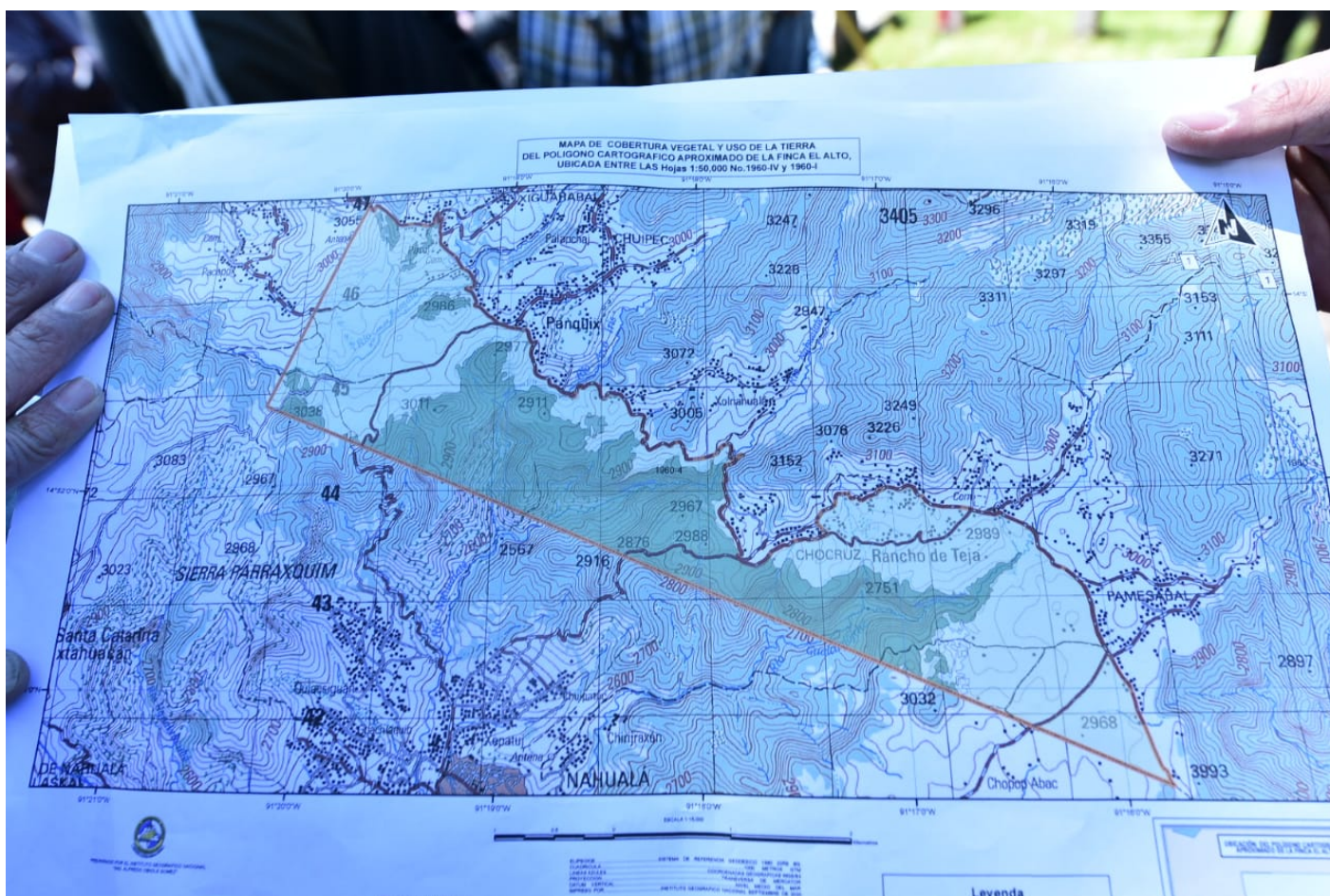
La visita del vicemandatario contó con la participación de los ejecutivos del Instituto Geográfico Nacional, IGN y del Registro de Información Catastral, RIC, para realizar las mediciones respectivas de dichos terrenos, donde sus habitantes se encuentran actualmente en un diálogo, en el que la vicepresidencia y otros Ministerios de Estado participan como ente mediador, por parte del Gobierno Central.

Previo a los trabajos de medición, el párroco de Santa Catarina Ixtahuacán, realizó una misa para la intervención del Creador en la solución de este ancestral problema.

El licenciado Castillo Reyes, dio la bienvenida a las Comisiones de Diálogo de ambos municipios, ante quienes se inició el proceso de verificación topográfica de los límites, que han estado en conflicto desde hace muchos años, dejando atrás una secuela de muerte, dolor y distanciamiento entre los pobladores.







Por su parte, el ingeniero Saúl Palma del Instituto Geográfico Nacional, realizó una exposición de instrucciones para la integración de brigadas que realizarán el trabajo topográfico.

El vicegobernante Castillo Reyes, se dirigió a las Comisiones y vecinos de ambos municipios que llegaron al lugar y señaló: "Hoy nos complace estar en el proceso en esta comunidad, donde estamos ubicados y donde no solo se trata del inicio de medición, si no que de un estudio de lo que tiene que ver con los suelos, que nos permitirá tener más elementos para la toma final de decisiones.

"Tenemos una profunda fe en el proceso que se ha iniciado para encontrar una solución a estas diferencias, señaló, que han tenido y que han costado vidas y que por supuesto no es lo que queremos, porque lo que necesitamos es que haya paz y concordia y, por lo tanto, este proceso de campo que se inicia hoy, lo ponemos en manos de Dios", finalizó diciendo.

El pastor de la delegación de Nahualá, hizo la oración final de este proceso, pidiendo que la voluntad de Dios se centre en este lugar para que la paz llegue a este territorio del occidente del país.







Fuente: Raúl Meoño / Vitelio Castillo

URL de origen: <https://www.vicepresidencia.gob.gt/noticias/Lun-12102020-1208/SE-INICIARON-TRABAJOS-DE-MEDICION-TOPOGRAFICA-ENTRE-NAHUALA-Y-SANTA>